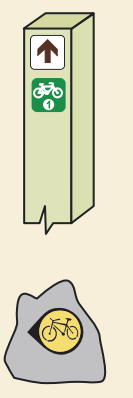




סינגל יער חוף כרמל

הוכנים יקרים!

מפה זו נועדה לסייע לכם להתמצא בשבילים ובאתרים שבהם.
 לנוחיותכם, שבילי האופניים והטיול המופיעים במפה משולטים על גבי עמודי עץ או מסומנים בצבע על גבי אבנים.

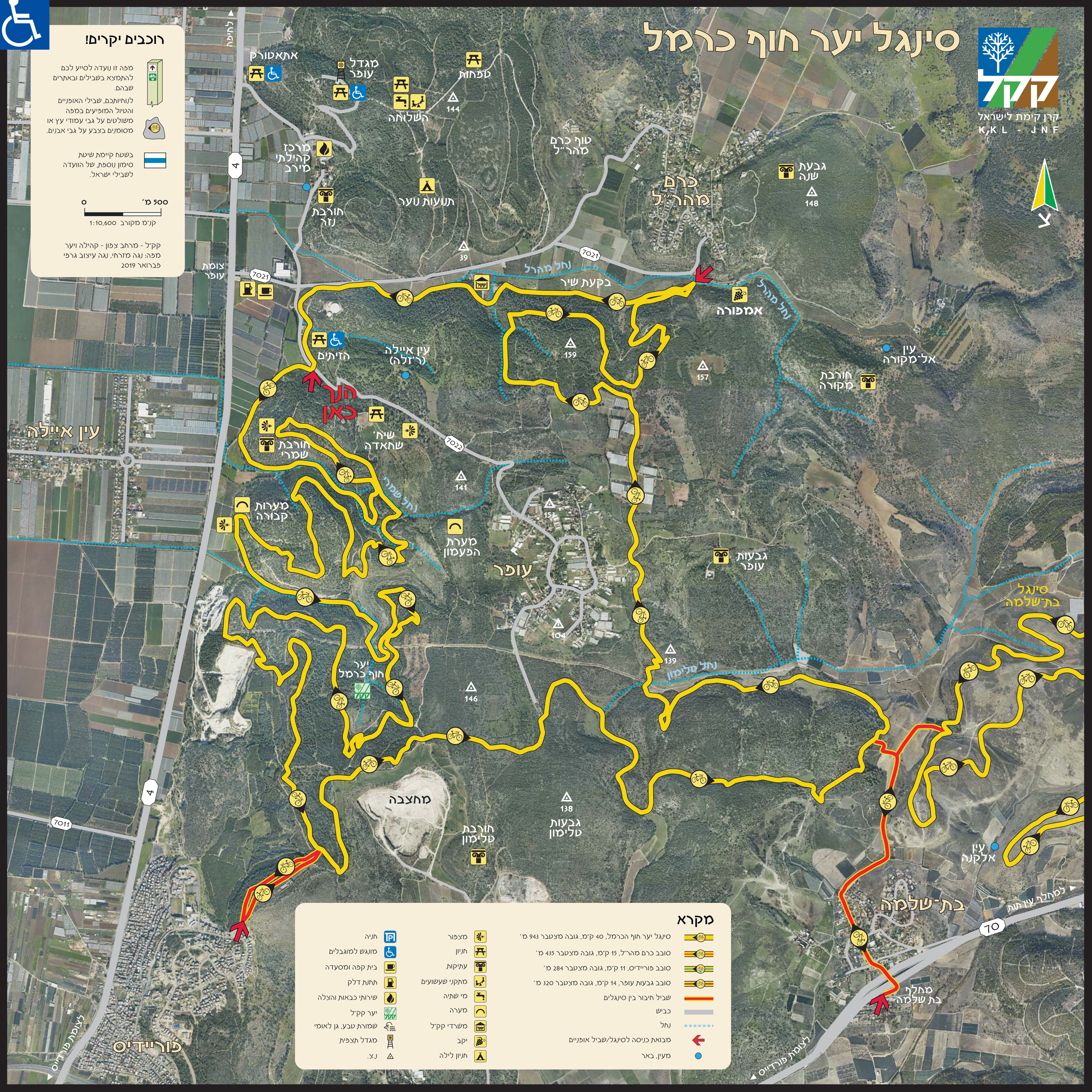


בשטח קיימת שיטת סימון נוספת של הוועדה לשבילי ישראל.



500 מ' קנימ מקורב 1:10,600

קקל - מרחב צפון - קהילה ויער מפה: גג מזרחי, גג עיצוב גרפי פברואר 2019



עין איילה

פורידיס

מקרא	
	סינגל יער חוף הכרמל, 40 ק"מ, גובה מצטבר 943 מ'
	סובב כרם מהר"ל, 15 ק"מ, גובה מצטבר 435 מ'
	סובב פורידיס, 11 ק"מ, גובה מצטבר 284 מ'
	סובב גבעות עופר, 14 ק"מ, גובה מצטבר 320 מ'
	שביל חיבור בין סינגלים
	כביש
	נחל
	מבואת כניסה לסינגל/שביל אופניים
	מעין, באר
	תחיה
	מוגש למוגבלים
	בית קפה ומסעדה
	תחת דלק
	שירותי כבאות והצלה
	יער קקל
	שמורת טבע, גן לאומי
	מדגל תצפית
	נ.צ.
	מצפור
	תיוון
	עתיקות
	מתקני שעשועים
	מי שתיה
	מערה
	משרדי קקל
	יקב
	תיוון לילה